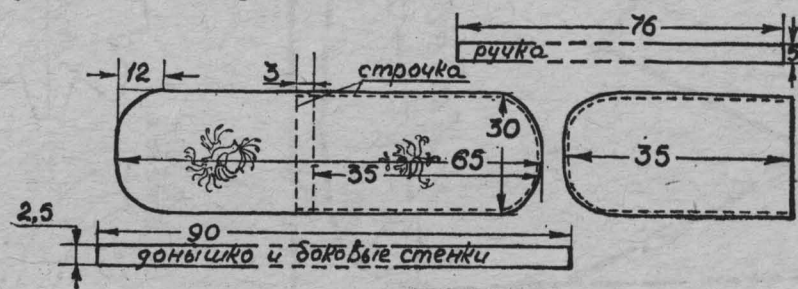


- — бордо
- — темно-красный
- — красный
- — светло-красный
- — оранжевый
- — желтый
- — светло-желтый
- — бежевый



## ВЫШИТАЯ СУМКА

Красивую сумку нетрудно сделать самим из ткани типа редины, бортовки, сурового полотна или легкого сукна. Нарядная вышивка гладью придаст ей своеобразие и особый колорит.

Жар-птица и диковинные цветы будут смотреться особенно выигрышно на черном и коричневом фоне.

Выкройка дана в уменьшенном виде, без припусков на швы.

Прежде чем кроить, перенесите на ткань рисунок. Вышивайте узор декоративной гладью: стежки не более 1 см идут от контура рисунка, его внутренняя часть застилается редкими пунктирными стежками. Каждый ряд перьев у птицы по контуру зубчиков обшейте нитками светлого тона. Сердинки лепестков и головку птицы вышейте швом «вперед иголку», шпички — узелками «рококо»: у основания — темного цвета, ближе к верхушке — светлые. Веточки с цветами, перья птицы вышивайте сте-

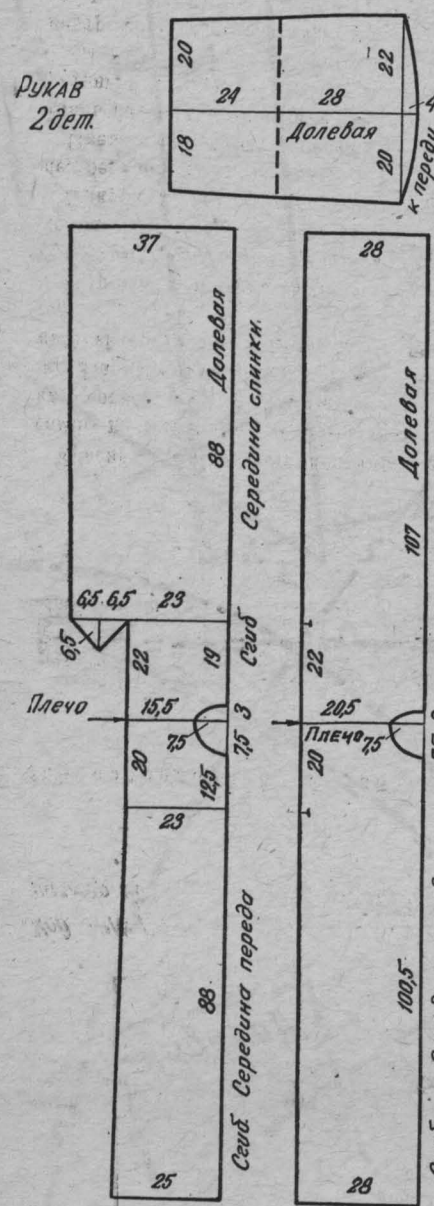
бельчатым швом. Можно использовать мулине в 6 нитей, ирис, шелк, шерсть. Цвета — от нежно-золотистого до густого бордового (в условных обозначениях показано, где какой цвет).

Когда вышивка — и на переднем клапане сумки и на ее спинке — будет закончена, можно выкроить детали и сшить сумку. Поставьте ее на подкладку и отстрочите по контуру. На клапан между верхом и подкладкой можно пришить бахрому в цвет ткани.

Чтобы сумка держала форму, вставьте под крышку деревянную или металлическую планку (можно — школьную линейку) и отстрочите ее с обеих сторон, чтобы она не меняла положения. Пришейте длинную ручку.

Этот узор можно использовать для вышивки подушки, паяно, скатерти.

А. ЧЕРНОМОРЦ



Мод. №№ 1, 2, 4, 6, 8 размер 46-50  
Мод. №№ 3, 5, 7 размер 40-44



## ПО ОДНОЙ ОСНОВЕ

Эти модели платьев, блуз, сарафанов, жакеток выполнены по одинаковой основе. Их отличает модный Т-образный крой, прямой рубашечный рукав с низкой проймой. Разнообразие моделей создают детали, отделочные элементы, длина и оформление рукавов, форма горловины и воротничков, застежка.

1. Платье-рубашка в строгом, деловом стиле. Маленький воротник модной формы. Короткий рукав с широкой манжетой, которая прикрепляется к рукаву узким патом. Платье дополняет широкий пояс и галстук. Полные женщины могут носить платье без пояса.

2. По этой же основе выполнена блуза. Воротник-стойка выкроен из одного слоя ткани, присобран по горловине и закреплен узкими двойными завязками. Рукав короткий или длинный. Блузу можно носить с юбкой или брюками (в этом случае лучше без пояса, навывпуск).

3. Сарафан новой модной формы. По плечам с обеих сторон сарафан застегивается на крупные декоративные пуговицы. Карманы в боковых швах. Если сарафан шит из хлопчатобумажной ткани, можно носить его и без блузки, как платье.

4. Спортивное прямое платье подойдет и более полным женщинам. Модный воротник-стойка, карманы со встречной складкой. Рукав короткий или длинный. В кулиску по талии можно продернуть резинку.

5. Платье из легкой ткани. По плечу, середине рукава и по талии пристроена с изнанки кулиска, в которую продернут шнурок или резинка (по талии).

6. Платье, комбинированное из гладкой и набивной ткани. Горловина и вставка на груди отделаны узким кружевом или шитьем. Рукав по низу собран на резинку.

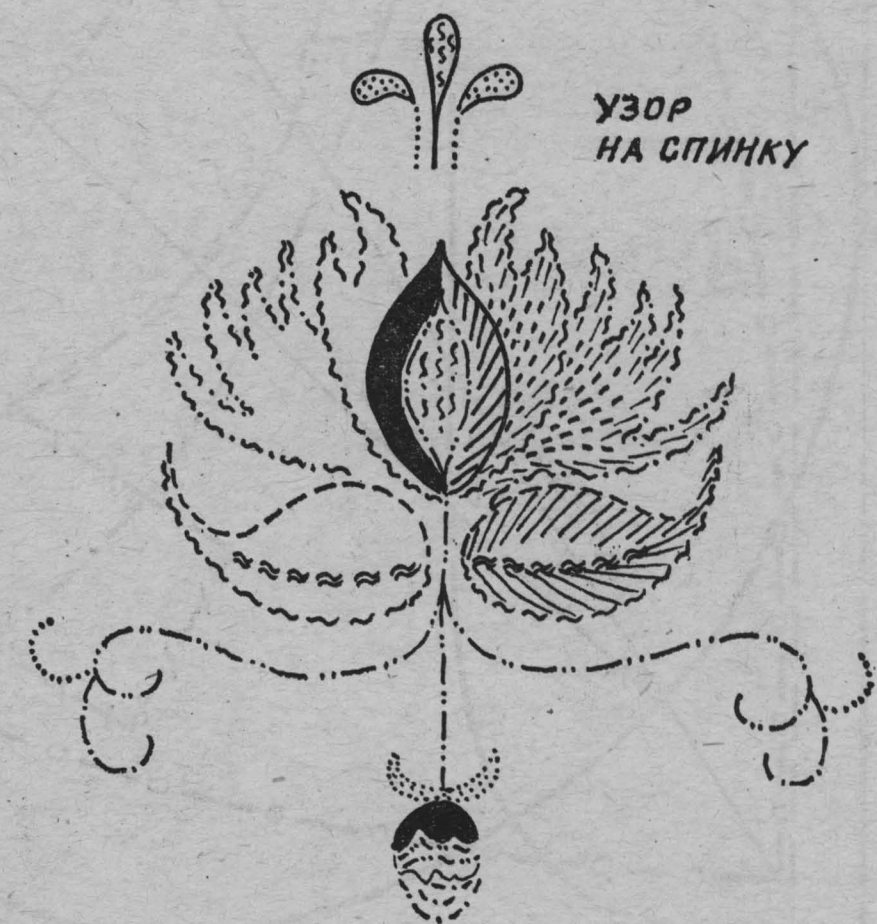
7. Платье без рукавов из легкой ткани. Вырез «лодочкой» заделан руликом. В кулиску по плечевому шву продернут шнурок. Узкий пояс два раза завязывается вокруг талии.

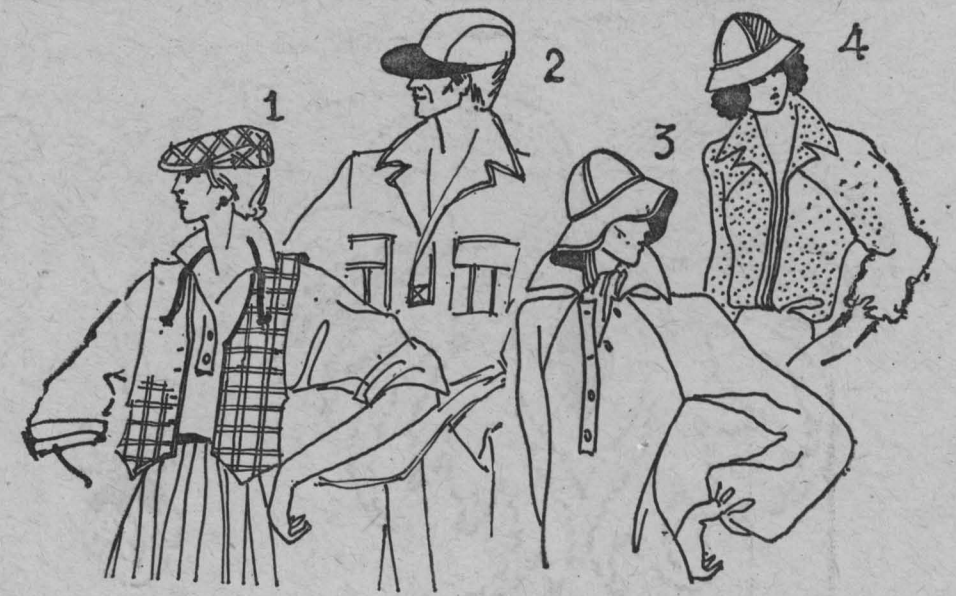
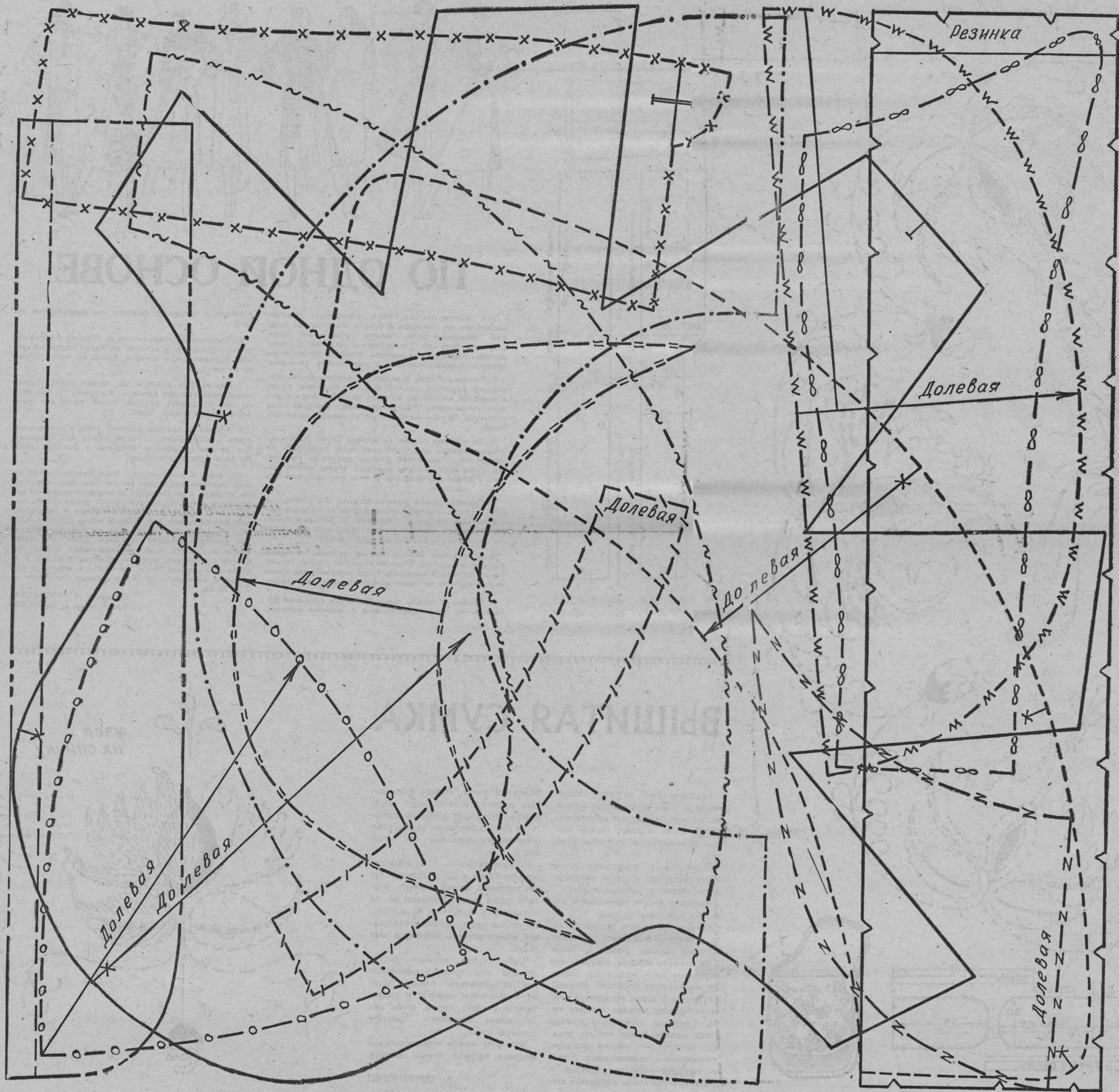
8. Блузон из плотной льняной ткани в спортивном стиле можно носить с узкой юбкой или брюками. Все детали отстрочены. Карманы в боковых швах. По низу вдернута резинка.

Мы даем в уменьшенном виде без припусков на швы чертежи кроя двух основ для этих моделей. На обороте, в натуральную величину, — выкройки воротничков к ним. По первой основе лучше кроить модели 1, 2, 4, 6, 8, по второй — модели с расширенной линией плеча: 3, 5, 7. Крой очень простой, прямоугольный, поэтому одна и та же выкройка подойдет для трех близких размеров. Шить эти вещи лучше из хлопка, льна, искусственного шелка. На платье с длинным рукавом требуется около 3 м ткани при ширине 90 см, на платье с коротким рукавом и сарафан — на 30 см меньше, на блузы — 2 м 20 см.

Художник И. КРУТИКОВА.  
Конструктор Т. ЛЕШНОВА.

## УЗОР НА СПИНКУ





## ШЛЯПКИ, КЕПКИ

Летние головные уборы очень разнообразны по форме. Особенно модны мягкие панамы из полотна, вельвета, джинсовых и даже плащевых тканей. Поля у них могут быть узкие (4), широкие, расклешенные (3), поднятые вверх или опущенные — какие угодно. Ткань — однотонная или набивная, можно вообще соединить разноцветные кусочки материи.

И мужчинам и женщинам пригодится летом маленькая, плоская кепка модной формы (1) или кепка-жокейка с большим козырьком (2). В затылочную часть «жокейки» вставляется резинка, так что кепка практически безразмерна. Мы даем выкройки в натуральную величину без припусков на швы двух шляп и двух кепок. В козырек и поля можно проложить прокладку из бязи, бортовки. Головные уборы можно скроить из остатков ткани (ее понадобится 30—50 см).

Эти головные уборы предлагает художник И. КРУТИКОВА.

### Условные обозначения:

Воротнички (половина окр. выреза горлов. — 20 см.)

- |              |        |                   |
|--------------|--------|-------------------|
| 1. Модель №1 | 2 дет. | — x — x — x —     |
| 2. Модель №2 | 1 дет. | — — — — —         |
| 3. Модель №4 | 2 дет. | —   —   —   —   — |
| 4. Модель №5 | 2 дет. | — ∞ — ∞ —         |

### Кепка Мод. №1 (размер 56)

- |                    |        |                   |
|--------------------|--------|-------------------|
| 5. Донышко         | 1 дет. | — — — — —         |
| 6. Передняя деталь | 1 дет. | — — — — —         |
| 7. Козырек         | 2 дет. | — = — = — = — = — |

### Кепка Мод. №2 (на любой размер)

- |                  |        |               |
|------------------|--------|---------------|
| 8. Средняя часть | 1 дет. | — — — — —     |
| 9. Бочок         | 2 дет. | — w — w —     |
| 10. Козырек      | 2 дет. | — z — z — z — |

### Шляпа Мод. №3, 4 (размер 56)

- |                      |        |               |
|----------------------|--------|---------------|
| 11. Клин             | 4 дет. | — o — o — o — |
| 12. Поля             | 2 дет. | — — — — —     |
| 13. Поля к модели №4 | 2 дет. | — ~ — ~ —     |

